

Enti promotori:
PARCO LETTERARIO "CARLO LEVI"
COMUNE DI ALIANO
PRO LOCO ALIANO

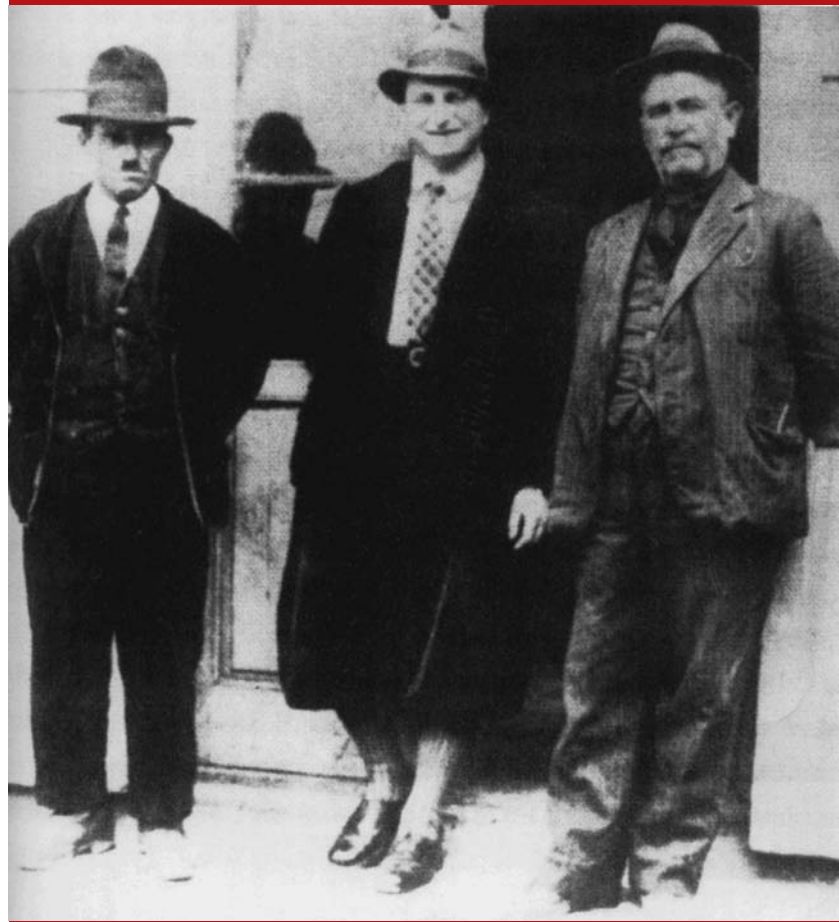
Collaborazione:
SOPRINTENDENZA PER IL PATRIMONIO
STORICO ARTISTICO E
DEMOETNOANTROPOLOGICO DELLA BASILICATA

Patrocinio:
Provincia di Matera
Regione Basilicata



Segreteria organizzativa:
Parco Letterario "Carlo Levi" Tel. 0835/568529
Pro - Loco Aliano Tel. 0835/568074
e-mail: [HYPERLINK "mailto:proloco@aliano.it" proloco@aliano.it](mailto:HYPERLINK \)
parcolevi@aliano.it

INAUGURAZIONE MOSTRA FOTOGRAFICA – BIOGRAFICA SU CARLO LEVI



Saluto di apertura

Antonio Colaiacovo
Sindaco di Aliano

Pietro Dilenge
Vice Presidente del Parco Letterario "Carlo Levi"

Giuseppe Di Giglio
Assessore alla Cultura Provincia di Matera

Interventi

Michele Saponaro
Soprintendenza ai Beni Storici,
Artistici e Demoetnoantropologici della Basilicata

Guido Sacerdoti
Presidente Fondazione "Carlo Levi" Roma

Margherita Romaniello
Azienda di Promozione Turistica in Basilicata

Saluto Conclusivo

Antonio Autilio
Assessore alla Cultura e Formazione Regione Basilicata

Moderatore

Rocco Brancati
Giornalista RAI Basilicata

MERCOLEDI 02 LUGLIO
P.zza Garibaldi (di fronte Pinacoteca)
ORE 18.30